

3. ročník - 1. pololetí

1. - Dopln správně taktové čáry a vytleskej
- Napiš pod noty názvy tónů (nezapomeň na označení oktáv)

A musical staff in treble clef with a key signature of one flat (B-flat) and a 3/4 time signature. The notes are: quarter note B-flat, quarter note C, quarter note D, eighth note E, eighth note F, quarter note G, quarter note A, quarter note B-flat, quarter note C, quarter note D, quarter note E, quarter note F, quarter note G, quarter note A, quarter note B-flat, quarter note C. There is a whole rest in the next measure, followed by eighth notes G, A, B-flat, C.

A musical staff in treble clef with a key signature of one flat (B-flat) and a 3/4 time signature. The notes are: quarter note B-flat, quarter note C, quarter note D, eighth note E, eighth note F, quarter note G, quarter note A, quarter note B-flat, quarter note C, quarter note D, quarter note E, quarter note F, quarter note G, quarter note A, quarter note B-flat, quarter note C. There is a first ending bracket over the last four notes (D, E, F, G) with the number '1.' and an arrow pointing to the end of the bracket. There is a second ending bracket over the last two notes (A, B-flat) with the number '2.' and an arrow pointing to the end of the bracket. Below the staff, the text "Co znamená toto?" is written.

2. Jaký je rozdíl mezi legatem a ligaturou?

3. Znalost not v houslovém klíči f - g3, v basovém klíči tóny c1, c, C (klavíristé v basovém klíči C - g1)

4. Napiš správně postup křížků v předznamenání

An empty musical staff with a treble clef.

Napiš správně postup křížků v předznamenání

An empty musical staff with a treble clef.

5. Co znamená?

ff rit.

mf a tempo

 allegro

p moderato

6. Víš, na kolikátém stupni durové stupnice je první tón mollové stupnice se stejným předznamenáním?

.....

(jedná se o tzv. paralelní stupnice)

Doplň k durovým stupnicím stupnice mollové se stejným předznamenáním.

C dur

G dur F dur

D dur B dur

A dur Es dur

E dur As dur

7. Co je to interval?

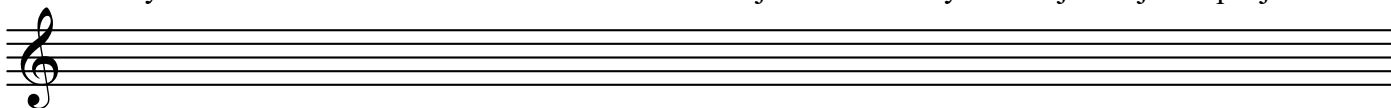
Vyjmenuj intervaly do oktávy

.....

O které intervaly jde, napiš pod noty



8. Tónický kvintakord má kromě svého základního tvaru ještě dva obraty. Jak se jmenují? Napiš je v C dur.



9. Jaký je rozdíl mezi stupnicí a tóninou?